

dne **29. 4. 2024** od **8:30** do **12:30** hodin

Plánovaná odstávka zahrnuje tyto lokality:**Kakejcov (okres Rokycany)**

č. p. 1-9, 11-19, 21, 22, 24, 25, 26, 28, 29, 30, 33-38, 40-49

č. ev. 1, 3, 4, 7

kat. území **Kakejcov** (kód **693502**): parcelní č. 64, 297/4, 504/1, 528/1, 539

Kornatice (okres Rokycany)

č. p. 1, 2, 4, 5, 6, 8, 10, 11, 12, 14-19, 21, 24, 25, 26, 28-32, 34-49, 60, 64, 65, 66, 67, 69-73, 75-80, 82, 83, 84, 85, 89, 90, 91, 93, 94, 97, 98, 99, 101, 103, 107, 109, 110, 111, 112, 116, 118, 124, 135

č. ev. 1, 2, 3, 5, 7, 12, 13, 17-21, 23, 25-31, 33, 35-43, 45-50, 53, 54, 55, 57, 59, 60, 62, 63, 65, 67, 68, 70, 71

kat. území **Kornatice** (kód **693511**): parcelní č. 6/25, 18/5, 41/1, 44/4, 60/1, 95/99, 102/3, 102/16, 102/19, 102/23, 102/26, 102/28, 102/37, 102/39, 102/42, 102/75, 142/6, 183/4, 183/8, 183/9, 183/12, 183/13, 183/15, 183/19, 183/23, 183/24, 185, 190/2, 190/3, 269/1, 293, 372, 380

Mešno (okres Rokycany)

č. p. 1, 2, 3, 5, 7, 8, 9, 11-18, 20, 21, 23-31, 33-39, 41, 44, 50, 51, 53-57

č. ev. 4, 10, 15, 16, 20, 25, 26, 28, 29, 30, 31, 33

kat. území **Mešno** (kód **693529**): parcelní č. 7/4, 30/2, 315/23, 315/24, 410/4

Milínov (okres Plzeň-jih)

č. ev. 211-222, 224-228, 231-238, 240-244, 247, 248, 249, 255-261, 263, 264

kat. území **Milínov u Nezvěstic** (kód **704466**): parcelní č. 983/31, 988/12, 1055/17

Mirošov (okres Rokycany)

Kamínky: č. p. 418-423, 425-429, 754; č. ev. 76

kat. území **Mirošov** (kód **695424**): parcelní č. 712, 2150/6,7, 2167/2, 2173/3, 2217/1, 2225/40

Spálené Poříčí (okres Plzeň-jih)

UPOZORNĚNÍ

Dotčené zařízení distribuční soustavy je nutné i v době odstávky považovat za zařízení pod napětím, a proto vás žádáme o dodržení všech zásad bezpečnosti a provedení opatření potřebných k zamezení případných škod na zdraví a majetku. | Provozovatelé výroben elektřiny jsou povinni zajistit přerušení dodávky elektřiny z výroby do vypnutého úseku distribuční soustavy.

NEJDE VÁM ELEKTŘINA...

TIP: Registrujte se zdarma na www.cezdistribuce.cz/sluzba a informace o odstávkách elektřiny budete dostávat e-mailem nebo SMS. U poruch zasíláme SMS s předpokládanou dobou obnovení dodávek. | Aktuální stav dodávek elektřiny na konkrétní adrese zjistíte snadno, rychle a bez registrace na portále **Bez Štávy** (www.bezstavy.cz).

část obce **Lipnice**

č. p. 1-6, 11, 26, 27, 28, 31, 32, 33, 34, 36, 37, 38, 42, 43, 44, 45, 48, 56-60, 62, 63, 71, 72, 73, 80, 86-99,
101-112, 115, 116, 117, 118, 120-137, 139, 140, 141, 143, 144, 145, 146, 151-155, 157-170, 173

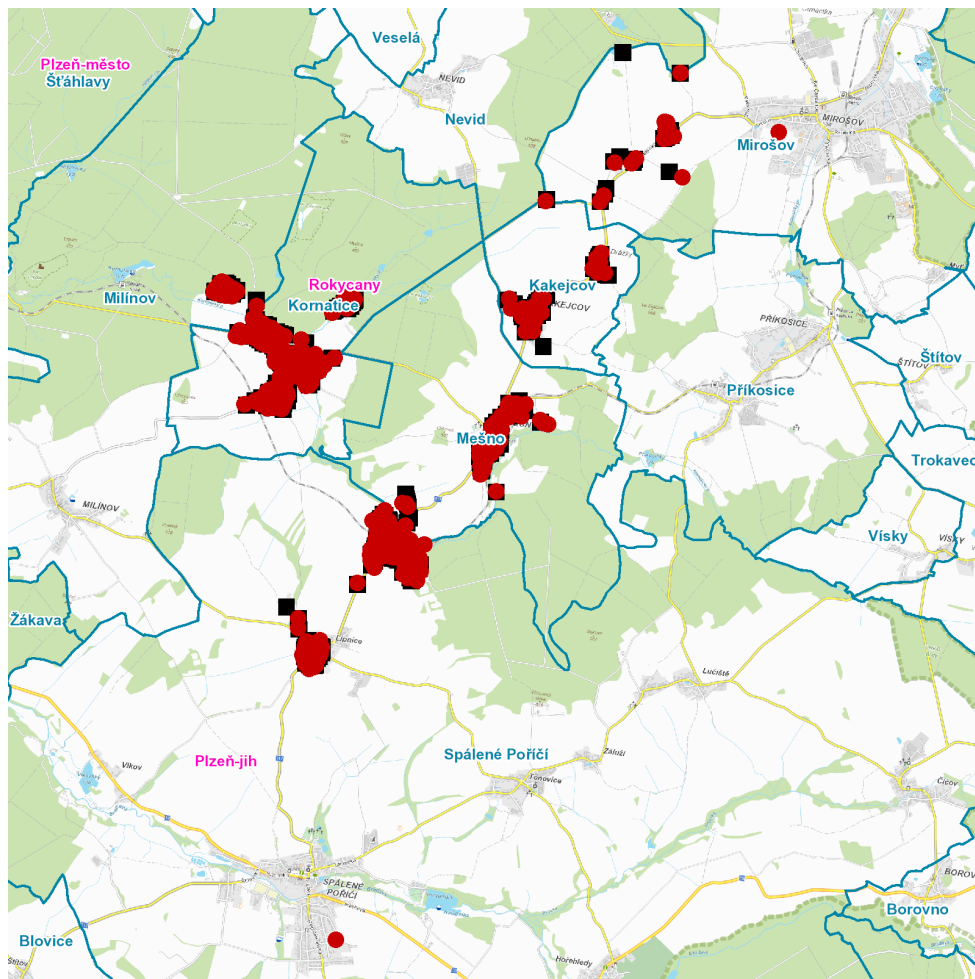
č. ev. 1, 3-9, 13, 15, 16, 17, 19, 21, 22, 23, 26, 27, 33, 34, 37, 40, 41, 46, 48, 49, 51

kat. území **Spálené Poříčí** (kód **752703**): **parcelní č.** 1716/4

kat. území **Lipnice u Spáleného Poříčí** (kód **684139**): **parcelní č.** 98/2, 951/2, 1101/2, 1101/80, 1109/1,
1139/3, 1185/18, 1185/21, 1185/23

UPOZORNĚNÍ

Dotčené zařízení distribuční soustavy je nutné i v době odstávky považovat za zařízení pod napětím, a proto vás žádáme o dodržení všech zásad bezpečnosti a provedení opatření potřebných k zamezení případných škod na zdraví a majetku. | Provozovatelé výroben elektřiny jsou povinni zajistit přerušeni dodávky elektřiny z výroby do vypnutého úseku distribuční soustavy.

dne 29. 4. 2024 od 8:30 do 12:30 hodin**Orientační mapový podklad odstávkou dotčených lokalit****VYSVĚTLIVKY**

- – adresy dotčené odstávkou elektřiny
- – místa připojení k elektrické síti dotčená odstávkou

INFORMACE ZASLÁNA

IDDS: a5caq7 (Obec Kakejčov)
IDDS: jjjavuf (Obec Kornatice)
IDDS: e2tbrvc (Obec Mešno)
IDDS: vjnbq3n (Obec Milínov)
IDDS: 54dbx75 (Město Mirošov)
IDDS: 5m3bhef (Město Spálené Poříčí)